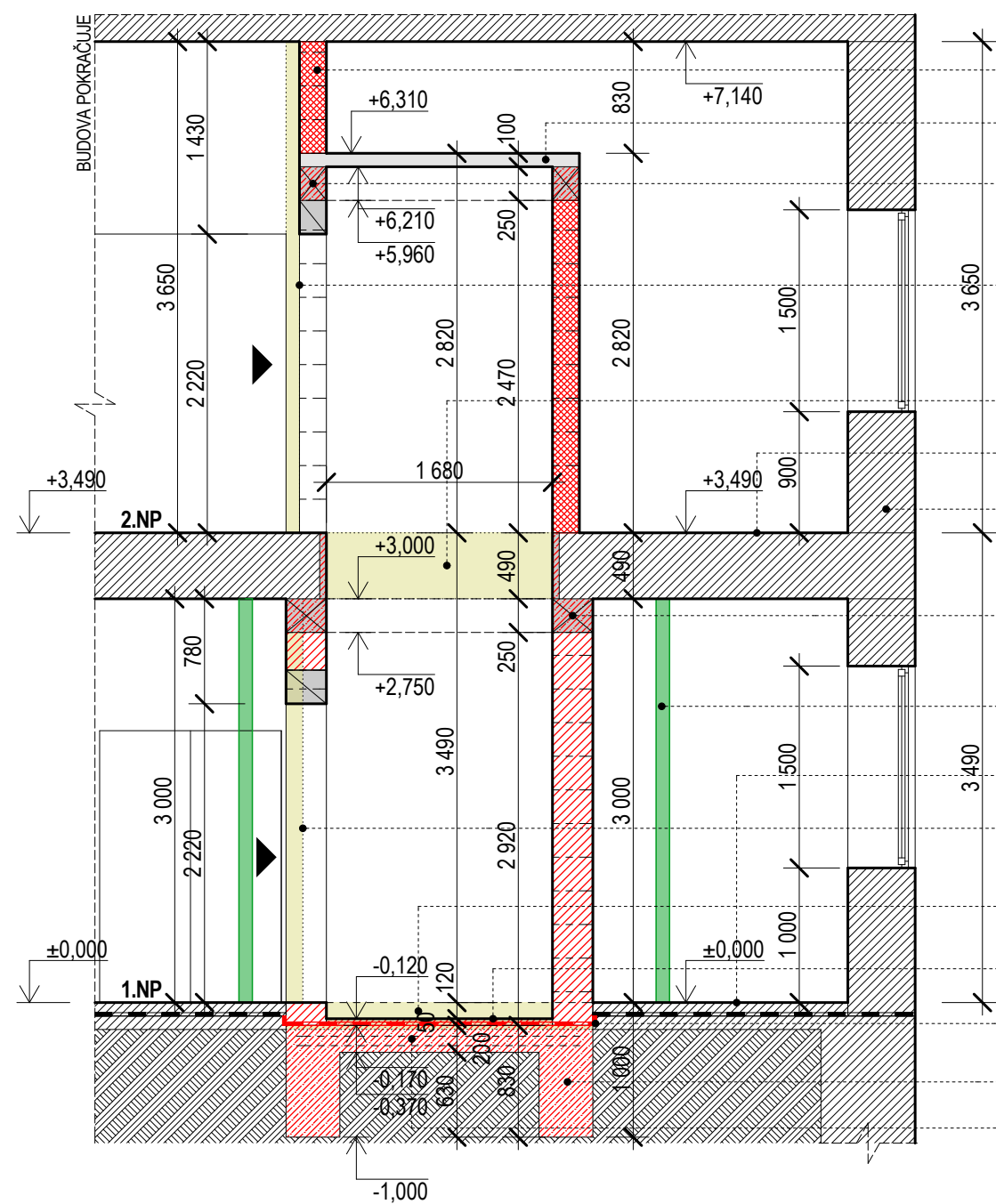


ŘEZ - STAVEBNÍ ÚPRAVY



- nadezdívka z pórobetonových tvárníc tl. 200mm
- střeška šachty - minerální panel tl. 100mm
- pozední ŽB ztužující věnec z betonu C20/25 XC2, výztuž 4xV12 v rozích, třmínek E6 á 250mm, krytí 25mm
- stávající příčku vybourat, vyzdít novou příčku z pórobetonových tvárníc tl. 200mm s otvory pro dveře, osadit typové nosné překlady stejného výrobce jako zdivo
- po vyzdění zdiva šachty v 1.NP a podepření stávajícího stropu, ubourat část stropu nad šachtou plošiny
- interiér budovy na úrovni 2.NP (+3,490) není vykreslen
- stávající obvodové zdivo
- pozední ŽB ztužující věnec z betonu C20/25 XC2, výztuž 4xV12 v rozích, třmínek E6 á 250mm, krytí 25mm
- před bouráním stropu podepřít stávající stropní konstrukci
- interiér budovy na úrovni 1.NP (±0,000) není vykreslen
- stávající příčku vybourat, vyzdít novou nosnou stěnu z pórobetonových tvárníc tl. 300mm s otvory pro dveře, osadit typové nosné překlady stejného výrobce jako zdivo
- v místě šachty plošiny ubourat část stávající podlahy
- podlaha v šachtě o 120mm níže oproti nejnižší zastávce plošiny (cementový potěr)
- novou hydroizolaci podlahy šachty napojit na hydroizolaci stávající podlahy
- nové základové pásy z betonu prostého C20/25 XC2
- nová betonová deska C20/25 XC2 tl.200mm s 2x kari sítí 8/100/100

POZNÁMKA:

- při realizaci je nutné dodržet všechny pokyny výrobce zvižného zařízení, zejména požadavky ve vazbě na technologii (průchodky, chráničky, příprava pro elektrozámky dveří apod.)
- při provádění prací je nutno dodržovat technologické předpisy výrobce zdícího materiálu

±0,000 = 1.NP OBJEKTU

INSTALACE SVISLÉ ZDVIŽNÉ PLOŠINY

Misto	parc.č.st. 2227, k.ú. Litomyšl, U Plovárny 1061, 570 01 Litomyšl-Město
Investor	Město Litomyšl, Bří Štašných 1000, Litomyšl - Město, 570 01 Litomyšl
Stupeň	DSP
Zodp. projektant	Ing. Jaromír Krejčí, ČKAIT 1102641
Vypracoval	Kristýna Můčková, TAYLORTEAM s.r.o.
Datum	květen 2022



TAYLORTEAM s.r.o.
Na Vyhlídce 328, 747 61 Raduň
IČ 278 49 619, DIČ CZ27849619
www.taylorteam.cz